





## COMPATIBLE REPLACEMENT CARTRIDGE

**PART NUMBER: FL-293G (COMPATIBLE WITH SAMSUNG DA29-00003A/B/F/G)**

For cold water use only **IMPORTANT:** Filter should be replaced every six months

- 1 Locate water filter - in the TOP RIGHT side off the fridge compartment (not freezer)
- 2 Remove old cartridge - Note: water shuts off automatically
  - Twist old cartridge 1/4 turn clockwise (turn RIGHT to LEFT ↶)
  - Pull filter straight down and discard
- 3 Prepare new cartridge for installation
  - Remove RED cap on cartridge
  - Note installation date on sticker provided
- 4 Install new cartridge
  - Turn label to BACK OF CARTRIDGE
  - Offer cartridge nozzle (with O-rings) into receiver (filter head) and rotate gently (turn LEFT to RIGHT) until it docks
  - Twist anti-clockwise (LEFT to RIGHT ↷) until the lock symbol  aligns with the arrowhead 
- 5 Run water through dispenser for 5 minutes to purge the system. If your fridge has a filter indicator light, reset the indicator by pressing the Ice Type button and Child Lock (or Moisture Control) button simultaneously for 3 seconds until you hear the chime. (G series - hold the Ice Off button for 3 seconds)
- 6 Open refrigerator door and check the filter for leaks



email:help@filterlogic.co.uk

Not licensed for sale outside Europe



See diagrams below



## COMPATIBLE REMPLACEMENT FILTRE

**NUMÉRO DE PIÈCE: FL-293G (COMPATIBLE POUR SAMSUNG DA29-00003A/B/F/G)**

Pour l'usage d'eau froide uniquement **IMPORTANT:** Le filtre devrait être remplacé tous les six mois

- 1 Localisez le filtre à eau - dans la partie supérieure droite du réfrigérateur (pas de congélateur)
- 2 Retirer l'ancienne cartouche du filtre à eau - Note : l'eau s'arrête automatiquement
  - Tournez la cartouche d' 1/4 de tour dans le sens des aiguilles d'une montre (de DROITE à GAUCHE ↶)
  - Tirez la cartouche vers le bas et disposez
- 3 Préparer la nouvelle cartouche du filtre à eau pour l'installation
  - Retirez le bouchon ROUGE de la cartouche
  - Notez la date d'installation sur l'autocollant fourni
- 4 Installer la nouvelle cartouche
  - Tourner l'étiquette vers le dos de la cartouche
  - Insérez le bout de la cartouche dans le récepteur (tête du filtre) et faire pivoter doucement (tourner de GAUCHE à DROITE) jusqu'à entendre un clic
  - Tournez dans le sens inverse des aiguilles d'une montre (de GAUCHE à DROITE ↷) jusqu'à ce que le symbole du verrou  s'aligne avec la flèche 
- 5 Faites couler l'eau par le biais de distributeur pendant 5 minutes pour purger le système. Si votre réfrigérateur a un voyant de filtre, le réinitialiser en appuyant simultanément sur le bouton à glaçons et le bouton de verrouillage (ou de contrôle de l'humidité) pendant 3 secondes jusqu'à ce que vous entendiez la sonnerie. (Série G - maintenez le bouton de verrouillage des glaçons pendant 3 secondes)
- 6 Ouvrez la porte du réfrigérateur et vérifiez qu'il n'y ait pas de fuites



email:help@filterlogic.co.uk

Not licensed for sale outside Europe



Voir les schémas ci-dessous



## CARTUCHO DE SUSTITUCIÓN COMPATIBLE

**NÚMERO DE PIEZA: FL-293G (COMPATIBLE CON SAMSUNG DA29-00003A/B/F/G)**

Sólo para su uso con agua fría **IMPORTANTE:** hay que cambiar filtro cada seis meses

- 1 Localice el filtro de agua, está en la parte SUPERIOR DERECHA del compartimento del frigorífico (no del congelador)
- 2 Extraiga el cartucho usado. Nota: el paso del agua se cierra automáticamente.
  - Gire el cartucho usado 1/4 de vuelta en el sentido de las agujas del reloj (de DERECHA a IZQUIERDA ↶)
  - Tire del filtro hacia abajo y deséchelo
- 3 Preparar el nuevo cartucho para su instalación
  - Quite el tapón ROJO del cartucho
  - Anote la fecha de instalación en la pegatina incluida
- 4 Instale el nuevo cartucho
  - Gire el cartucho de manera que la etiqueta quede en LA PARTE POSTERIOR DEL CARTUCHO
  - Inserte la boquilla de cartucho (con las juntas tóricas) en el receptor (cabezal del filtro) y gírela con cuidado (de IZQUIERDA a DERECHA) hasta que se acople
  - Gire el cartucho en el sentido contrario a las agujas del reloj (de IZQUIERDA a DERECHA ↷) hasta el símbolo de bloqueo  que alineado con la punta de flecha 
- 5 Deje correr el agua por el dosificador del filtro durante 5 minutos para purgar el sistema. Si su frigorífico tiene una luz indicadora del filtro, reconfigure el indicador pulsando los botones Ice Type (Tipo de hielo) y Child Lock (Bloqueo para niños) (o Moisture Control [Control de humedad]) simultáneamente 3 segundos, hasta que oiga un sonido. (Serie G: mantenga el botón Ice Off [Hielo apagado] pulsado 3 segundos)
- 6 Abra la puerta del frigorífico y examine el filtro en busca de fugas

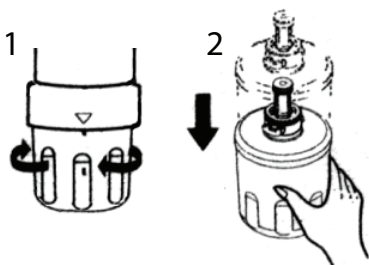


email:help@filterlogic.co.uk

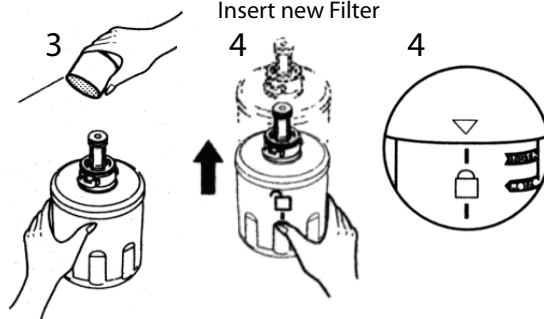
Not licensed for sale outside Europe

Vea los diagramas de abajo

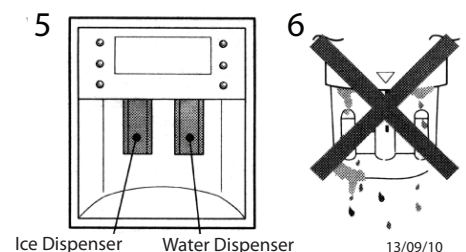
Remove old Filter



Insert new Filter



Check for Leaks



Ice Dispenser Water Dispenser

13/09/10  
Issue No. 1